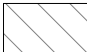

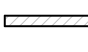

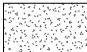


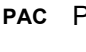


- **Meubles hauts cuisine**
- **Plan de travail**
Suivant plan cuisiniste
- **Cloison démontable**
- **UI** Unité intérieure
- **Faux plafond / Soffite**
HSFP / HSS = 220 cm
- **F, FR** Equipements
Selon prescription notice
- **TE** Tableau électrique
- **PAC** Pompe à chaleur

* DES MODIFICATIONS SONT SUSCEPTIBLES D'ETRE APPORTEES A CE PLAN EN FONCTION DES NECESSITES TECHNIQUES DE REALISATION, TANT EN CE QUI CONCERNE LES DIMENSIONS LIBRES QUE L'EQUIPEMENT. LES SURFACES INDIQUEES SONT APPROXIMATIVES. LES RETOMBES, LES FAUX PLAFONDS, LA HAUTEUR SOUS PLAFOND, LA DIMENSION DES GAINES TECHNIQUES AINSI QUE L'EMPLACEMENT DE CERTAINS EQUIPEMENTS SONT FIGURES A TITRE INDICATIF. LA HAUTEUR SOUS DALLE EST DE 2.50 METRES SAUF ANNOTATION CONTRAIRE *



ZAC DE BEAULIEU

SAS LPA



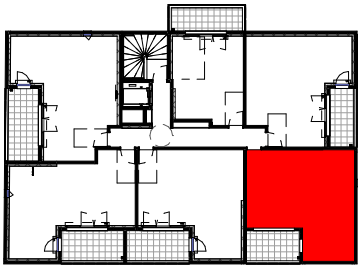
N° LOT	Etage	Type
304	R+3	T2



SURFACE

Séjour/Cuisine	22.00 m²
Chambre	11.70 m²
Salle d'eau	5.20 m²
TOTAL SURFACE HABITABLE :	38.90 m²
Terrasse	7.30 m²
TOTAL SURFACE PRIVATIVE :	46.20 m²

Plan de repérage



DATE : 12 Mai 2025 - INDICE 1